

ÇA ROULE EN FORMATIONS ADAPTÉES EN INSERTION SOCIOPROFESSIONNELLE



Nathalie Landry, conseillère pédagogique, Commission scolaire de Laval
Nlandry@cslaval.qc.ca, (450) 662-7000 poste 1719

OBJECTIFS DE L'ATELIER

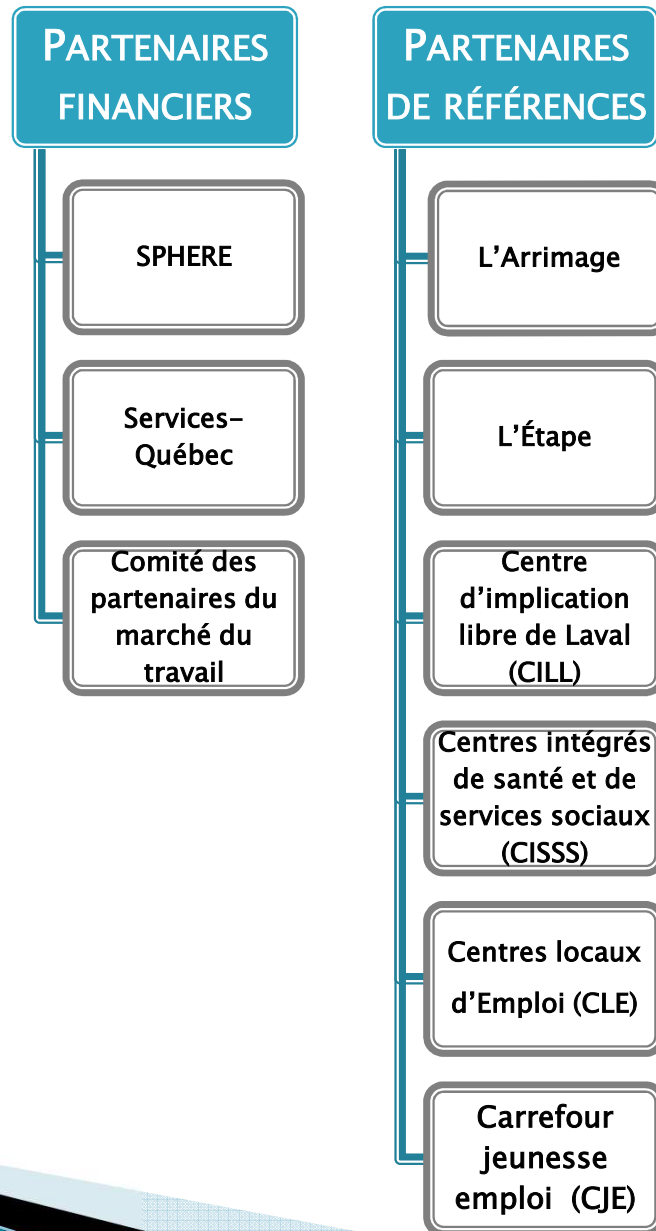
- ▶ Historique de la mise en œuvre des formations adaptées
- ▶ Différents partenaires
- ▶ Clientèles visés
- ▶ Incontournables pour la réussite des formations
- ▶ Présentation de la formation « **Ma Station** »
- ▶ Présentation de la formation « **Manœuvre en milieu industriel** »
- ▶ Sigles de cours
- ▶ Questions



HISTORIQUE

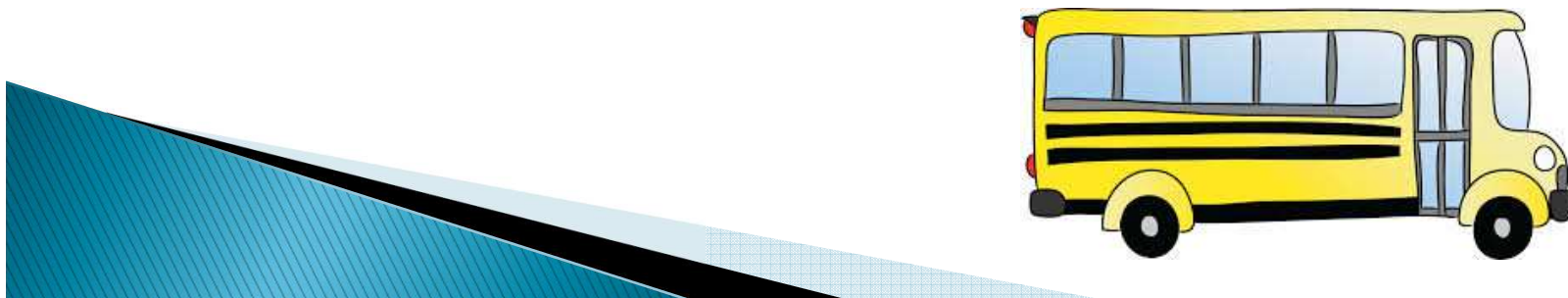


DIFFÉRENTS PARTENAIRES



CLIENTÈLE VISÉE

- ✓ Âgé de 16 ans et plus
- ✓ En situation de handicap (avec diagnostic)
- ✓ Citoyen canadien ou résident permanent ou réfugié accepté
- ✓ Sans emploi
- ✓ En mesure de faire des apprentissages
- ✓ Intéressé à acquérir les compétences liées au marché de l'emploi
- ✓ Démontrer un potentiel pour la réalisation d'activités de travail ou d'emplois
- ✓ Intéressé à intégrer un emploi sur le marché du travail standard



INCONTOURNABLES POUR LA RÉUSSITE

Enseignant	Ressource en réadaptation Agent d'intégration
<ul style="list-style-type: none">• Expertise d'un enseignant qualifié avec la clientèle en situation de handicap	<ul style="list-style-type: none">• Mobiliser les ressources de la communauté
<ul style="list-style-type: none">• Maîtrise du programme d'Insertion socioprofessionnelle pour les emplois non spécialisés.	<ul style="list-style-type: none">• Capacité d'adapter les tâches de travail dans le but d'obtenir le rendement et la qualité de travail attendus par le marché de l'emploi.
	<ul style="list-style-type: none">• De sensibiliser les différents milieux de travail à la différence.
	<ul style="list-style-type: none">• Création de situations d'impacts pour favoriser la responsabilisation de l'adulte face à ses choix, attitudes et attentes du marché de l'emploi.
	<ul style="list-style-type: none">• Connaissance des différents outils, méthodes et moyens adaptatifs nécessaires à l'accessibilité et au maintien d'un emploi.

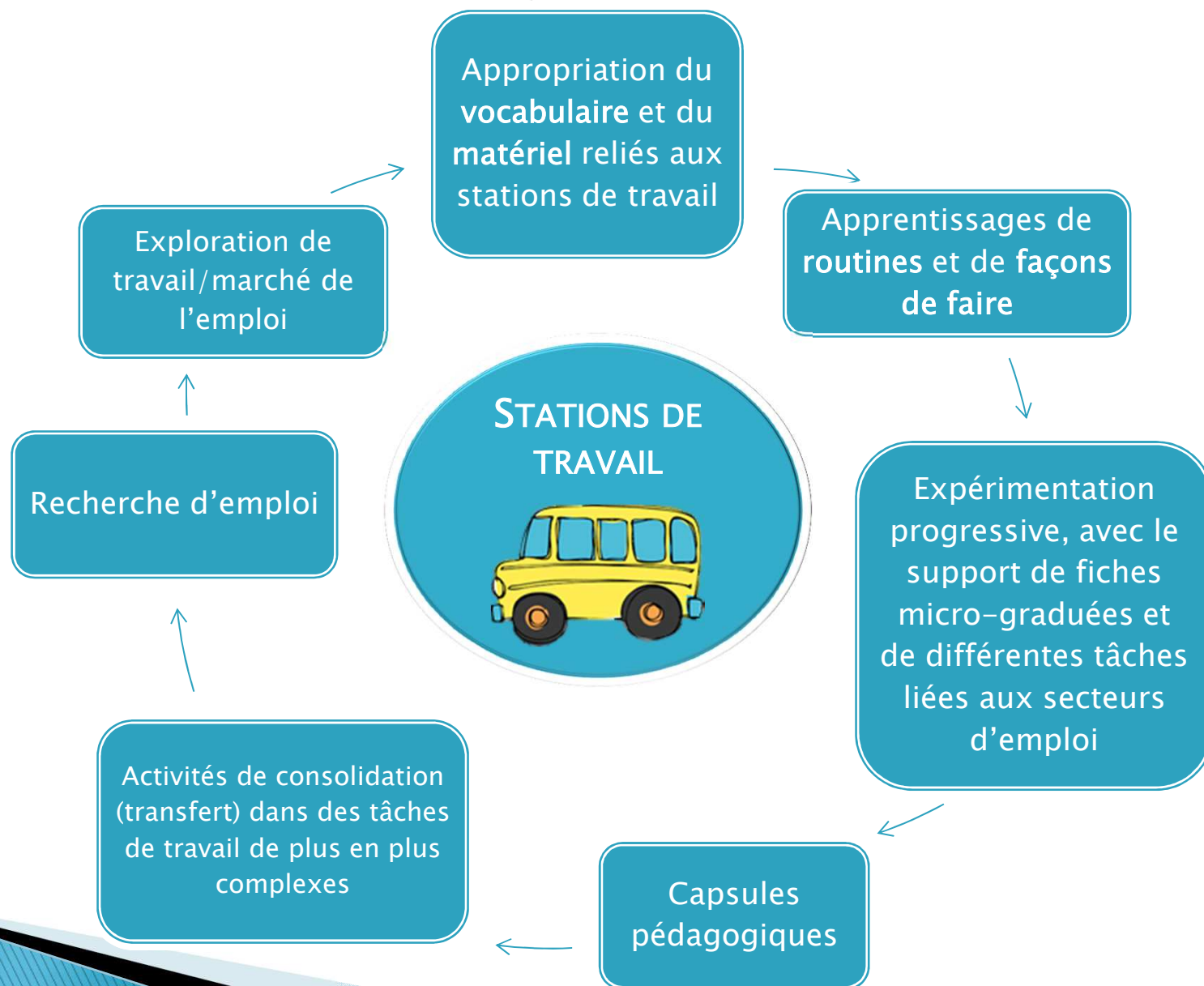
FORMATION « MA STATION LAVAL »

OBJECTIFS

- ▶ Intégration au marché du travail
- ▶ Connaissance de soi au niveau socioprofessionnel
- ▶ Développement des habiletés et de comportements sociaux (savoir-être) attendus en milieu de travail
- ▶ Exploration et expérimentation de tâches reliées aux différents secteurs d'emploi
- ▶ Préparation au marché de l'emploi
- ▶ Apprentissages pratiques se font à travers des stations représentant 5 secteurs d'emplois non spécialisés de la région lavalloise:
 - Tâches en entrepôt
 - Tâches en épicerie
 - Tâches en services alimentaires
 - Tâches en entretien ménager
 - Tâches en magasin

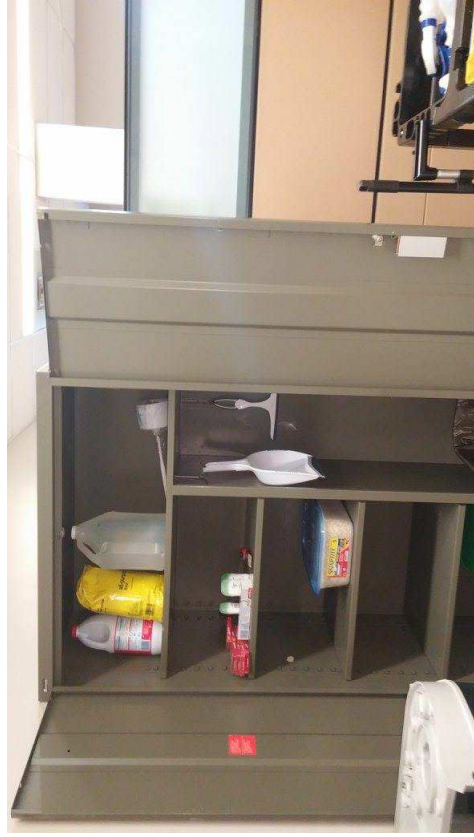


FORMULE PÉDAGOGIQUE



QUELQUES EXEMPLES...

STATION: ENTRETIEN MÉNAGE



STATION: ÉPICERIE



STATION: MAGASIN



MODÈLE IDÉAL POUR LA STRUCTURE ORGANISATIONNELLE

CENTRE DE FORMATION DES PATRIOTES DE LA CSSMI



TAUX DE RÉUSSITE DE L'INTÉGRATION SUR LE MARCHÉ DE L'EMPLOI

2016-2017	2017-2018	2018-2019
54 % en emploi	83 % en emploi	80 % en emploi <ul style="list-style-type: none">• 3 personnes en recherche d'emploi• 5 personnes avec subvention salariale



FORMATION « MANŒUVRE EN MILIEU INDUSTRIEL »

OBJECTIFS

- ▶ Acquisition de compétences personnelles, générales et techniques, afin d'accéder à un emploi non spécialisé de manœuvre en milieu industriel
- ▶ Développement des habiletés et de comportements sociaux (savoir-être) attendus en milieu de travail
- ▶ Développement ou renforcement des compétences professionnelles nécessaires au maintien en emploi
- ▶ Apprentissage et mise en œuvre des méthodes de recherche d'emploi (stage)

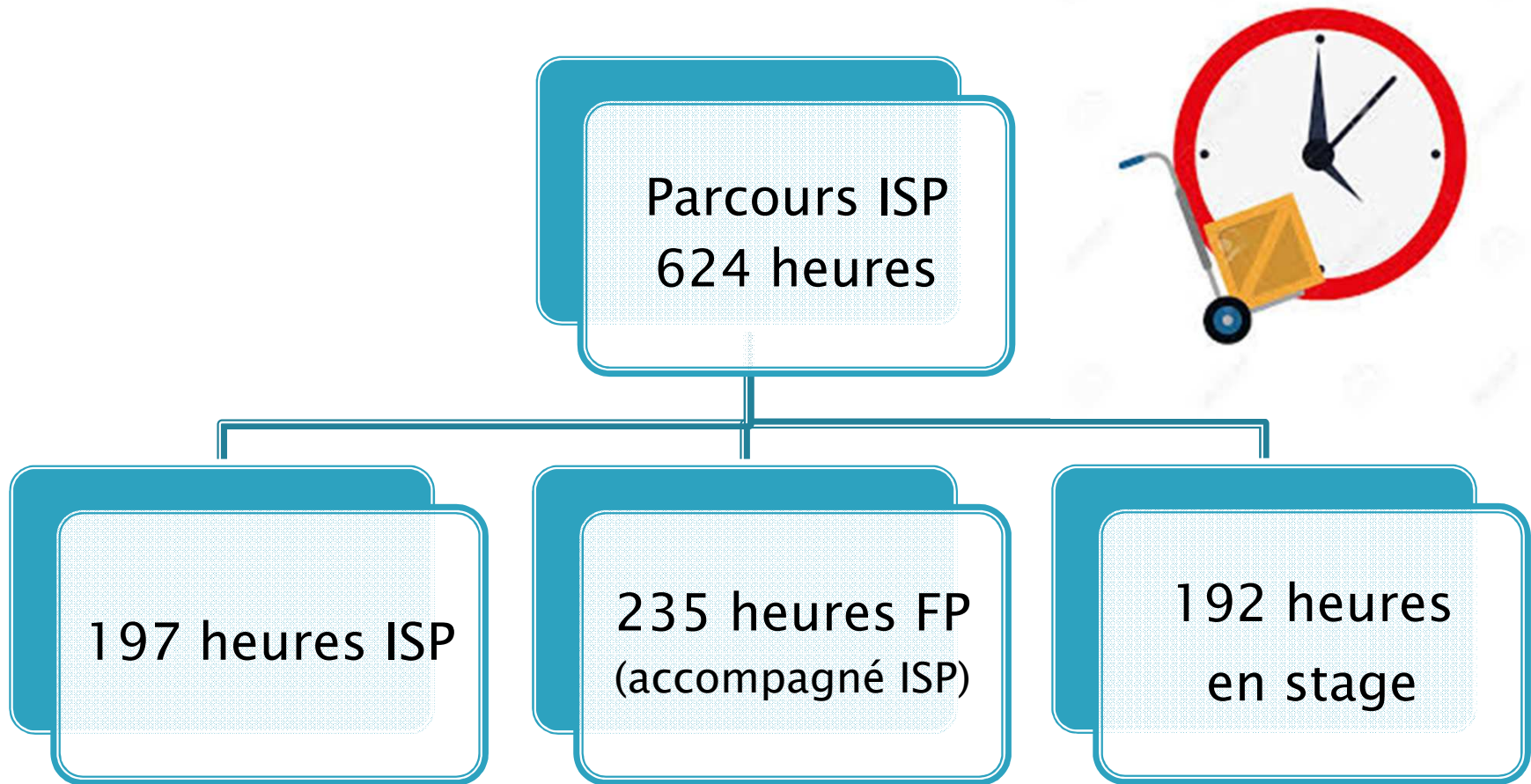


EMPLOIS VISÉS PAR LA FORMATION

- ▶ Manœuvre dans la transformation des aliments, des boissons et des produits connexes
- ▶ Aide à la production
- ▶ Ouvrier/ouvrière à la production
- ▶ Autres manœuvres des services de transformation et de fabrication
- ▶ Aide d'usine
- ▶ Emballeur/emballeuse – fabrication
- ▶ Manœuvre – fabrication



NOMBRES D'HEURES DE FORMATION



Contenu de la formation

MODULES	DESCRIPTION DU CONTENU
Module 1	Intégration socioprofessionnelle (ISP)
Module 2	Santé et sécurité au travail en milieu industriel (FP) <ul style="list-style-type: none">• ASP Construction (Santé et sécurité au travail), incluant le SIMDUT (Système d'information sur les matières dangereuses utilisées au travail)
Module 3	Techniques de levage et de manutention (FP) <ul style="list-style-type: none">• Carte de compétence de transpalettes électriques• Carte de compétence de chariot élévateur assis (2 personnes seulement)
Module 4	Opérations mathématiques (ISP)
Module 5	Stratégies de lecture (ISP)
Module 6	Lecture de plans (FP)
Module 7	Utilisation d'instruments de mesure (FP)
Module 8	Informatique adaptée aux entreprises
Module 9	Travail général d'atelier (FP)
Module 10	Formation en hygiène et salubrité pour manipulateur d'aliments (ISP) <ul style="list-style-type: none">• Attestation MAPAQ (manipulation des aliments)
Module 11	Opérations de production (FP)

SIGLES DE COURS

FORMATION MA STATION LAVAL	FORMATION MANŒUVRE EN MILIEU INDUSTRIEL
ISP-3018-4 Gestion de ses interactions au travail	ISP-3016-3 Choix d'un métier
ISP-3029-2 Outils de recherche d'emploi	ISP-3021-4 Formation à un emploi non spécialisé I
ISP-3031-3: Entrevues d'emploi	ISP-3022-4 Formation à un emploi non spécialisé II
	ISP-3029-2 Gestion de son temps de travail
	ISP-3031-3 Entrevues d'emploi



DES QUESTIONS ???

